

iSeq 100

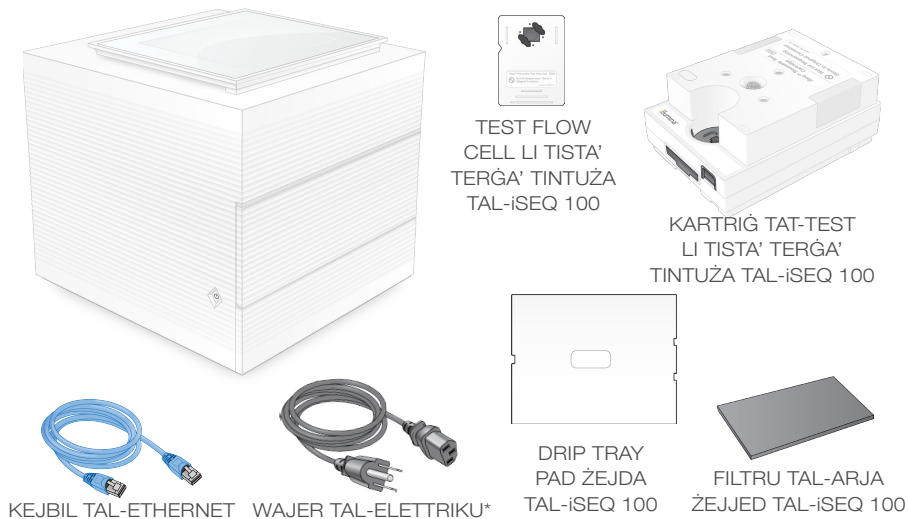
Sistema tas-Sekwenzjar
Powster ta' Kif
Thejji s-Sistema

Dan il-powster jiddeskrivi kif tinstalla u thejji s-Sistema ta' Sekwenzjar tal-iSeq™ 100.

Għal aktar dokumentazzjoni, taħriġ, informazzjoni ta' sigurtà, u riżorsi oħra, żur:

support.illumina.com/iSeq100

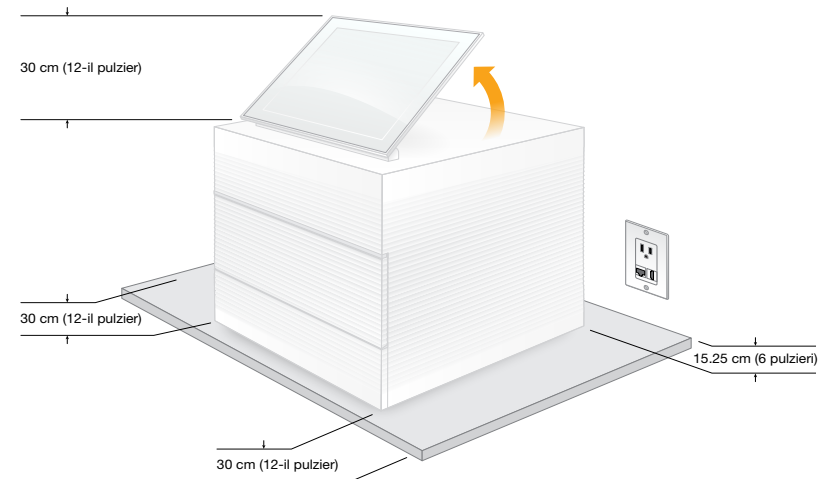
1 Ikkonferma l-Kontenut tal-Kaxxa



Poġġi fil-ġenb il-flow cell u l-kartriġ tat-test li jistgħu jerġgħu jintużaw għall-ewwel setup (pass 6) u għal kwalunkwe individwazzjoni ta' soluzzjoni fil-futur. Aħżen il-flow cell u l-kartriġ tat-test li jistgħu jerġgħu jintużaw, id-drip tray pad żejda, u l-filtru tal-arja żejjed fil-pakkett originali f'temperatura tal-kamra.

*Il-konfigurazzjoni tal-plakka tista' tvarja.

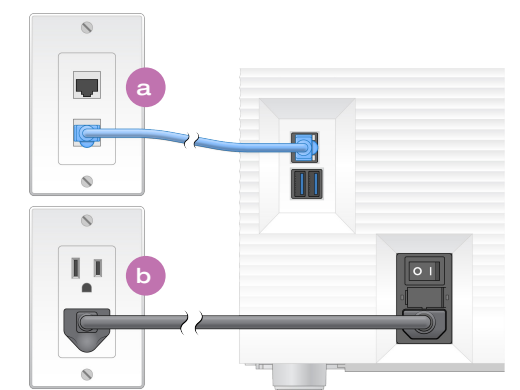
2 Poġġi fuq il-Lab Bench u Għolli l-Monitor



Il-kaxxa l-kannella tal-konsenja tiżen 21 kg (47 lbs), u l-istrument jiżen 16 kg (35 lbs). It-tnejn jeħtieġu li jintrefgħu minn żewġ persuni.

Poġġi l-istrument fuq lab bench livellat (ara l-ispazji minimi fl-istampa) b'aċċess għall-outlet tal-elettriku. Erfa' l-monitor mill-parti ta' fuq tal-istrument sabiex ikun wieqaf 'il fuq.

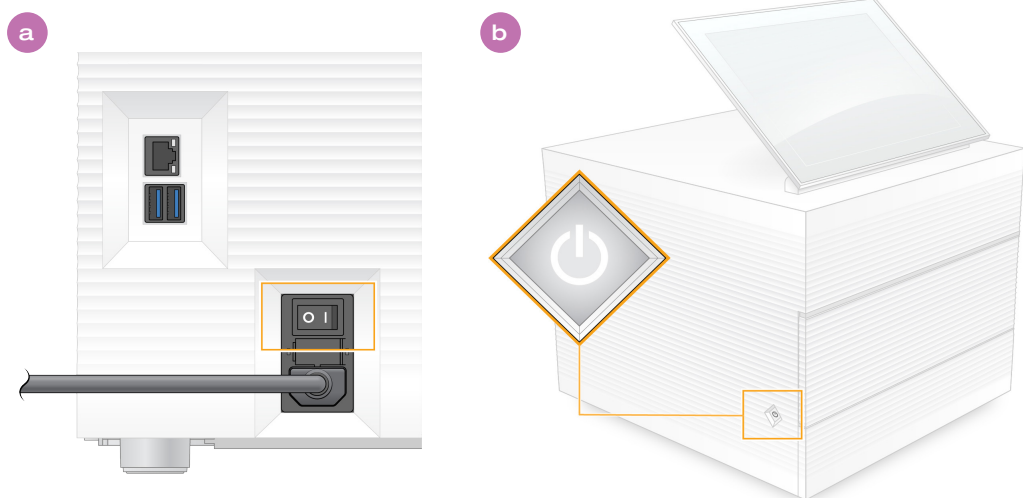
3 Qabbad is-Sistema



a Biex tikkonfigura s-Sistema tal-iSeq 100 għal konnessjoni ta' wired network, qabbad il-kejbil tal-Ethernet mal-port tal-Ethernet.

b Qabbad il-wajer tal-elettriku mad-dhul tal-elettriku AC fuq il-pannell ta' wara, u mbagħad ma' outlet fil-ħajt. Huwa meħtieġ ert tal-elettriku.

4 Dawwar it-Toggle Switch u Aghfas il-Buttuna tal-Power



a Dawwar t-toggle switch fuq wara tal-istrument għall-pożizzjoni power on (I).

b Meta l-buttna tal-power fuq in-naħa tax-xellug tal-istrument itteptep, aghfasha biex tixgħel il-kompjuter ta' kontroll u s-sistema operattiva.

5 Irrisetja ż-Żewġ Passwords Default



a Hu nota tal-password default għal **sbsadmin** li qed tintwera fuq l-iskrin oranġjo. Illoggja bil-password default, irrisettja l-password default (minimu ta' 10 karattri), u kompli segwi s-suggerimenti.

b Żomm nota tal-password default għal **sbsuser** li qed tintwera fuq l-iskrin blu. Aghzel il-kont sbsuser mill-kantuniera tax-xellug, u mbagħad illoggja bil-password default. Il-bar tal-istatus tixgħel ħadra u jidher l-iskrin tas-Setup.

6 Wettaq Setup tal-Ewwel Darba



KARTRIĠ U FLOW CELL TAT-TEST LI JISTGħU JERĠGħU JINTUŻAW TAL-ISEQ 100

Aghzel **Setup** (Issettja) u segwi s-suggerimenti ta' fuq l-iskrin biex twettaq kontroll tas-sistema u tikkonfigura s-sistema.

Għall-kontroll tas-sistema, dahħal il-flow cell tat-test li tista' terġa' tintuża fis-slott ta' fuq quddiem tal-kartriġ tat-test li tista' terġa' tintuża sakemm tikklikkja. Kun ċert li t-tikketti jkunu jħarsu 'l fuq.

Wara l-użu, aħżen f'temperatura tal-kamra fil-pakkett originali.

Twissijiet

Biex timpedixxi xokk elettriku, tneħħil il-pannelli ta' barra mill-istrument. Fuq ġewwa, m'hemm x komponenti li jistgħu jingħataw servis mill-utent.

Spezzjona il-wajer tal-elettriku viżwalment. Il-wajer tal-elettriku jeħtieġ li jkun f'kundizzjoni ta' tħaddim tajba meta tkun qed tuża dan it-tagħmir.

Huwa biss meta s-sistema ma tkunx ipplaggjata mal-mejn tal-elettriku AC li titneħħa l-enerġija ta' periklu kollha mis-sistema.

Għal assistenza teknika, ikkuntattja lill-Appoġġ Tekniku ta' Illumina.

Sit web: www.illumina.com

Email: techsupport@illumina.com

Telefown (Amerika ta' Fuq):
+1.800.809.4566

Telefown (Barra mill-Amerika ta' Fuq):
+1.858.202.4566



www.illumina.com/iseq100

Għal Użu fir-Riċerka Biss. M'għandux jintuża fi proċeduri dijanjostiċi.

illumina®